

LES PERSONNAGES DU CHÂTEAU de LUNÉVILLE



Nous vous proposons de fabriquer une série de personnages, ceux qui vivaient dans le château de Lunéville. Ce faisant vous apprendrez à les reconnaître et à comprendre ce qu'était la vie au Château.

Les historiens estiment qu'environ 400 personnes y vivaient. Qui étaient-elles et comment les reconnaître ? Dans quelles parties du château les retrouvaient-on ?

Tout d'abord le duc de Lorraine et sa famille dans ses appartements ; ses amis, les nobles qui l'aident à gouverner la Lorraine, les responsables des finances, de la justice et puis les chefs militaires... également dans la cour d'honneur.

A leur service, ceux qui s'occupent de leurs toilettes et de leurs coiffures. Ceux qui leur tiennent compagnie ou éduquent leurs enfants... à vous aussi de chercher quelle était la place de ces derniers dans cette société.

Au château, on organise aussi des spectacles, des concerts, des jeux. Des prêtres s'occupent des offices religieux.



De nombreux serviteurs veillent à l'organisation de la vie au château : préparation des repas, chauffage des salles, entretien et nettoyage... Des palefreniers s'occupent des attelages, des gardes surveillent les entrées. On les retrouvera dans la cour des communs. D'autres serviteurs s'occupent de l'accueil des invités ou des personnes convoquées par le Duc.

Le fermier et le bûcheron seront placés hors de la maquette.

En parcourant la suite des découpages que nous vous proposons, nous indiquerons les signes qui permettent de les reconnaître et vous indiquerons précisément où les placer dans le château.

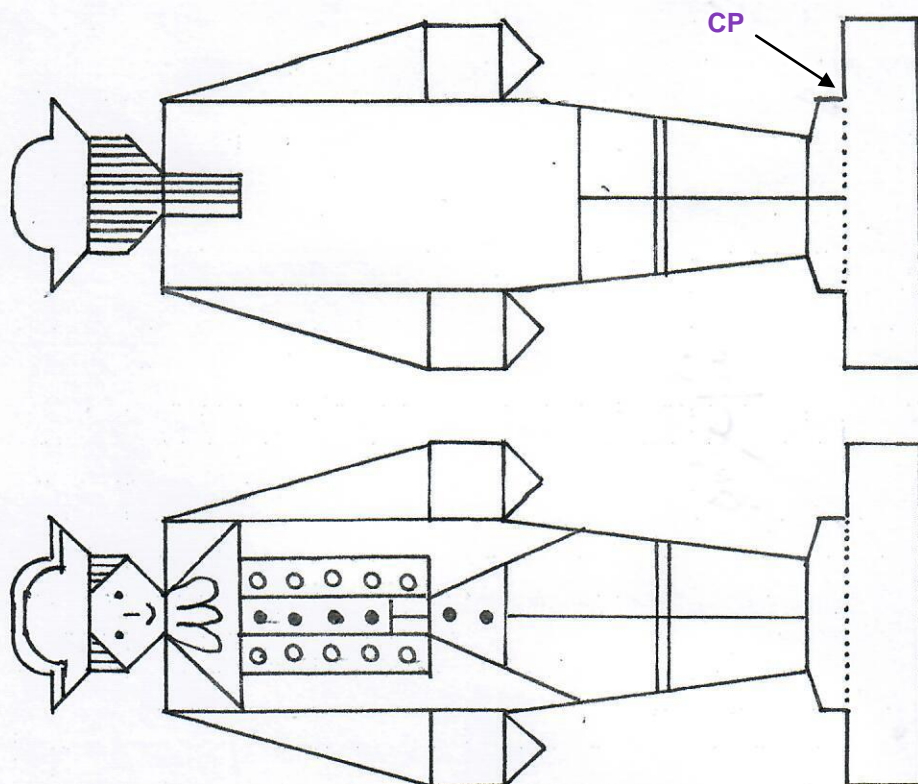
Il vous reviendra de compléter notre présentation par des recherches documentaires pour apprendre à reconnaître les portraits des ducs, ceux du roi Stanislas, pour comprendre l'histoire locale. Pour cela consulter « les Cahiers du Château » au musée de Lunéville. (N'oubliez pas le Duc Léopold, la duchesse Elisabeth Charlotte, Voltaire, Madame du Châtelet).

Ce travail peut servir de tremplin à une présentation de ce que furent les trois ordres. On est à la veille de la Révolution !

					
Garde du Duc	Stanislas, Duc de Lorraine	Bébé	Une courtisane	Un courtisan	Une dame de compagnie
					
Valet ou laquais	Le curé	Le moine	L'Évêque	Soldat de la Garde	Porte étendard
					
Le mousquetaire	Le hallebardier	L'officier de la Garde	L'artilleur	Le serviteur	La servante
					
Le jardinier	Le boulanger	Le bûcheron	Le voieur ou oualou	Le fermier	La fermière

LES GARDES DU DUC DE LORRAINE :

Ils portent une veste orange.



Pour faire simple : imprimer les développements (sur papier 160g) puis les colorier, les découper en suivant les lignes extérieures, marquer les contre-plis (CP)

Coller les personnages dos à dos, puis les coller sur la base de collage.

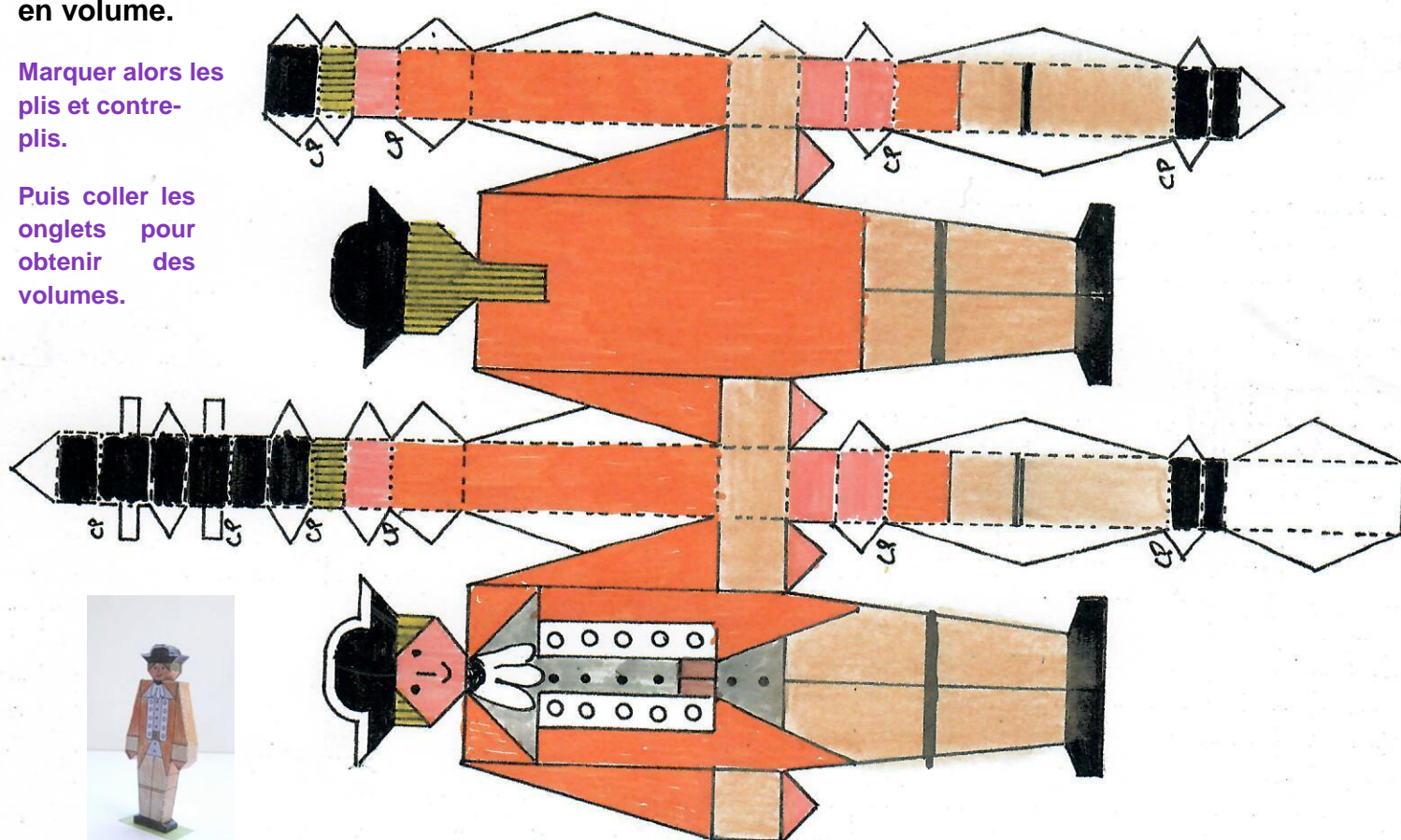


Nous vous proposons plusieurs découpages dos à dos de ce type...

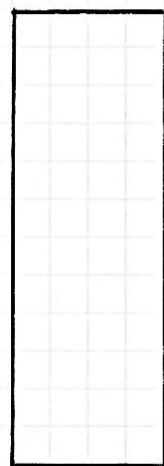
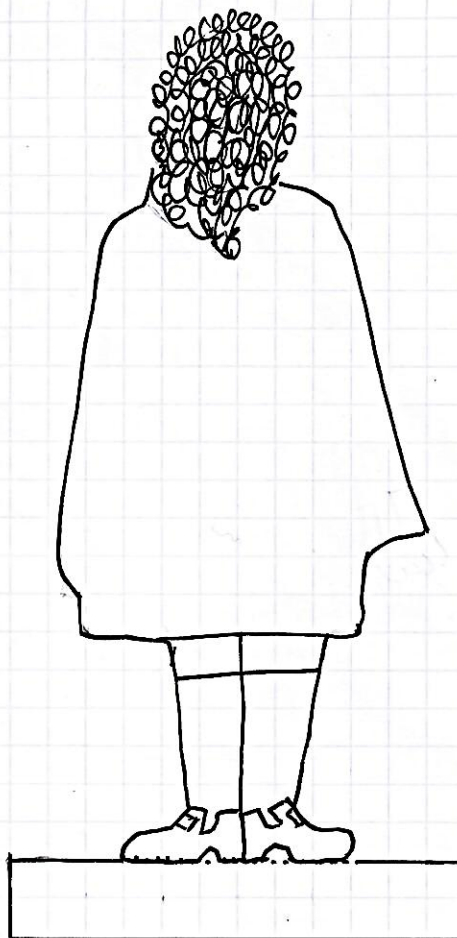
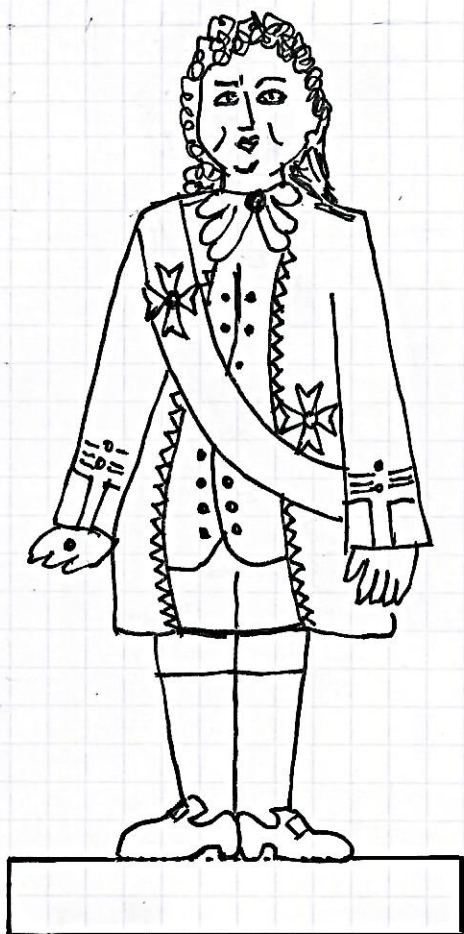
...Et d'autres en volume.

Marquer alors les plis et contre-plis.

Puis coller les onglets pour obtenir des volumes.

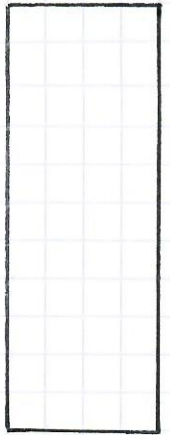
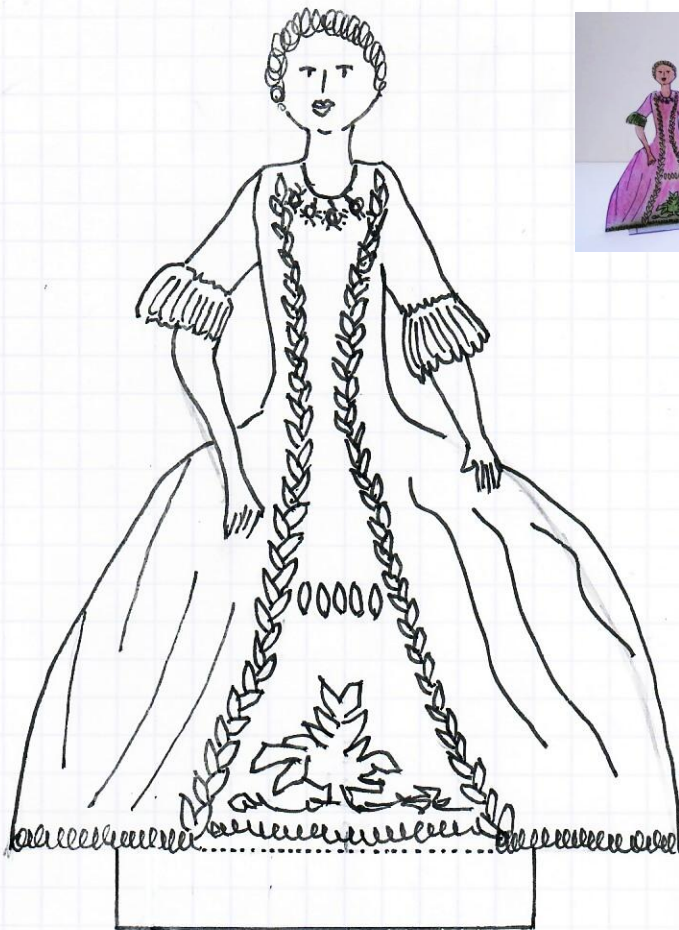


Il porte de nombreuses décorations.

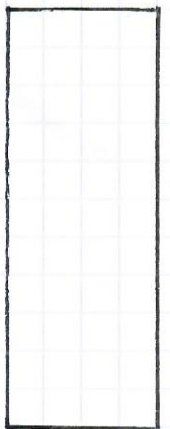


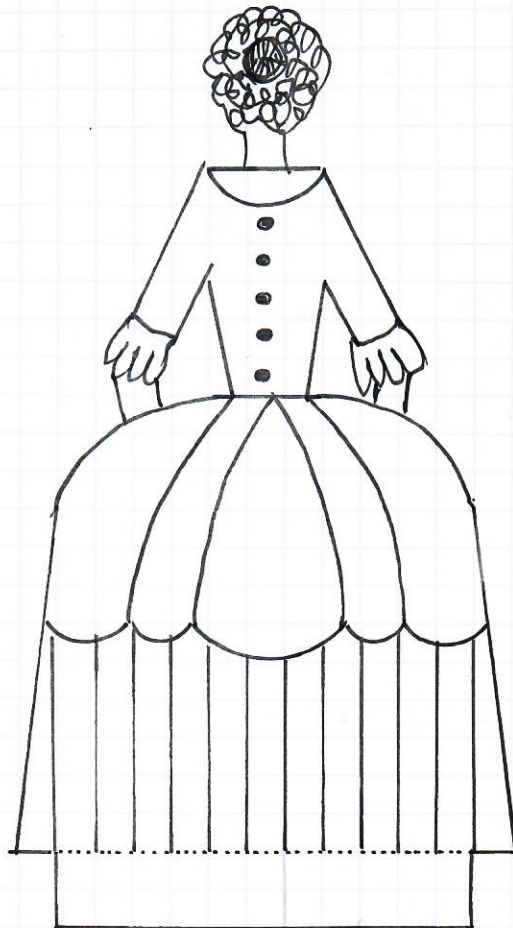
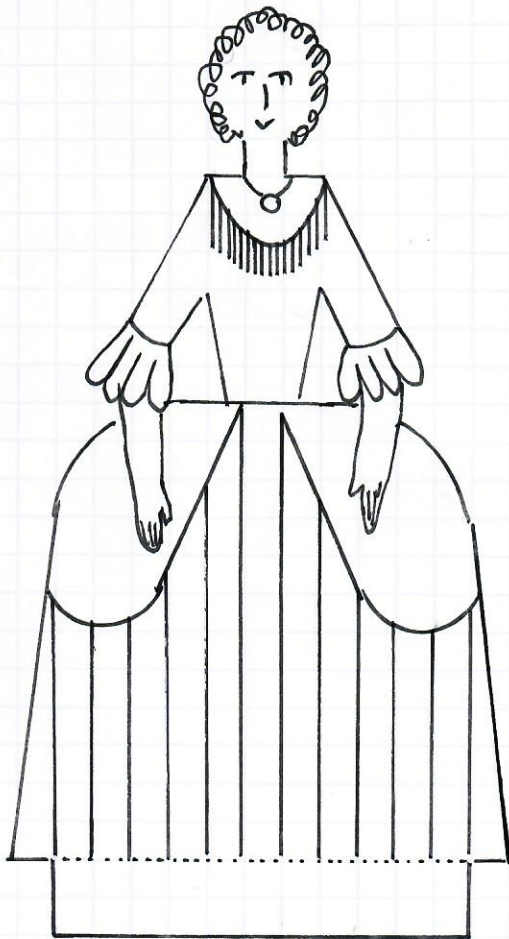
Le nain BÉBÉ



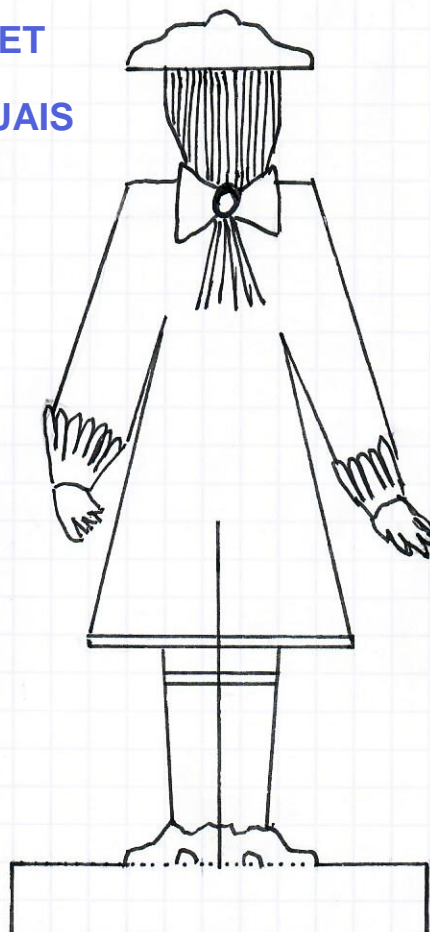
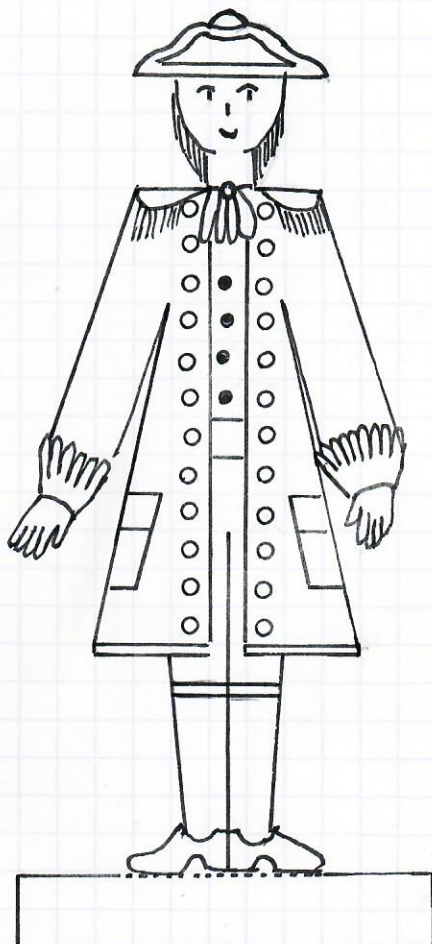


Le COURTISAN





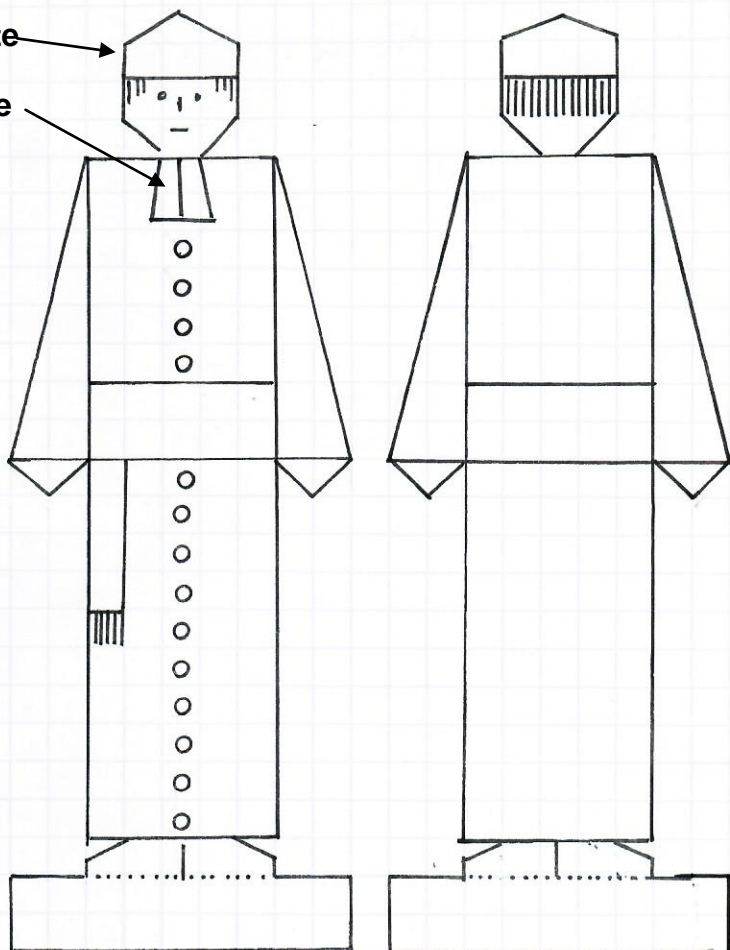
Le VALET
ou LAQUAIS



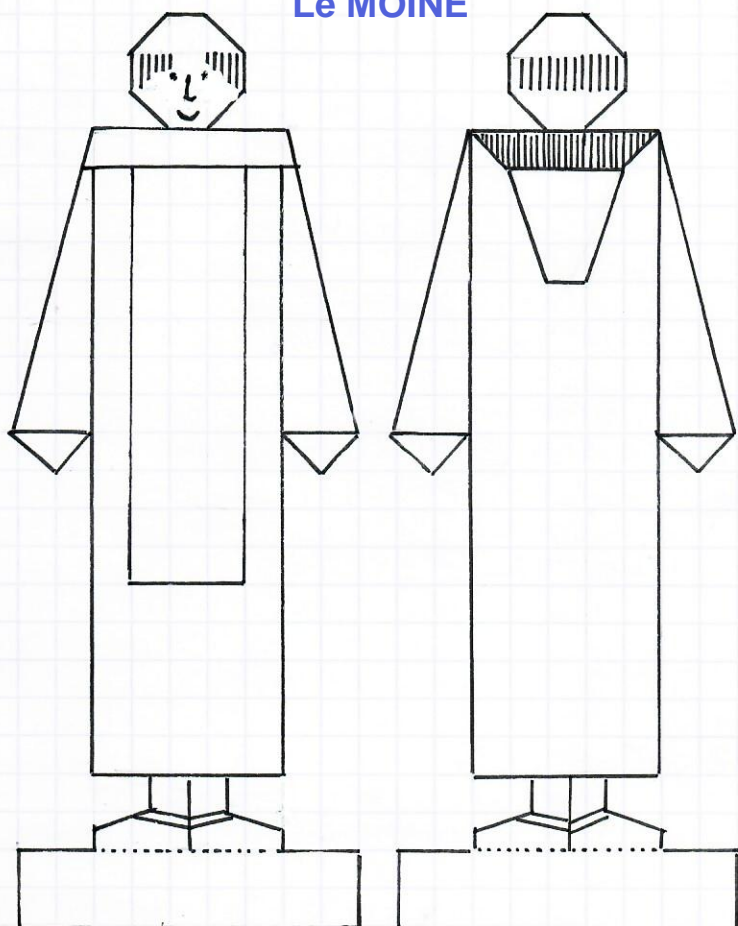
Le CURÉ

Barrette

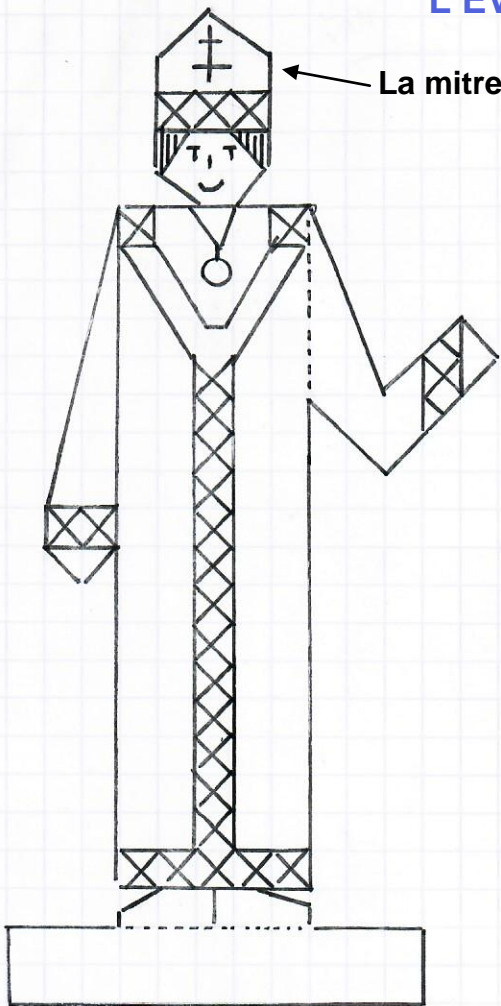
Bavette



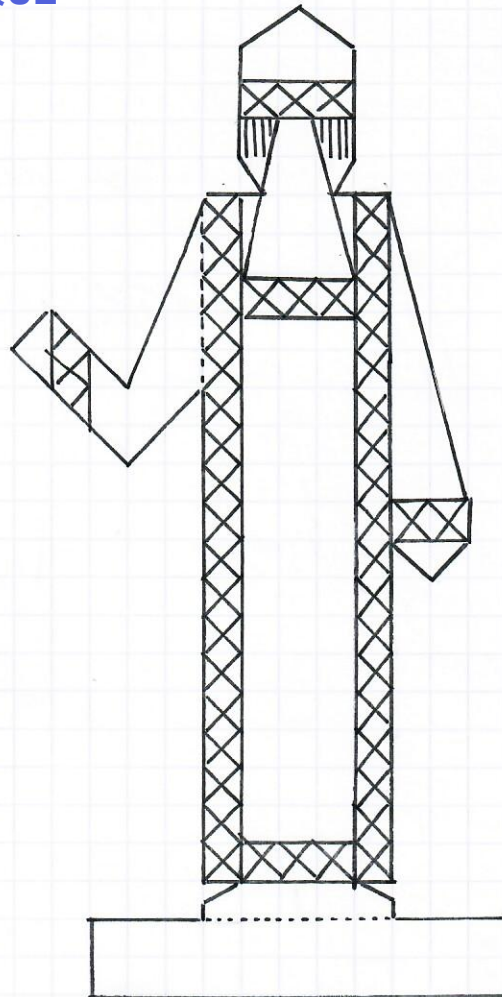
Le MOINE



L'ÉVÊQUE

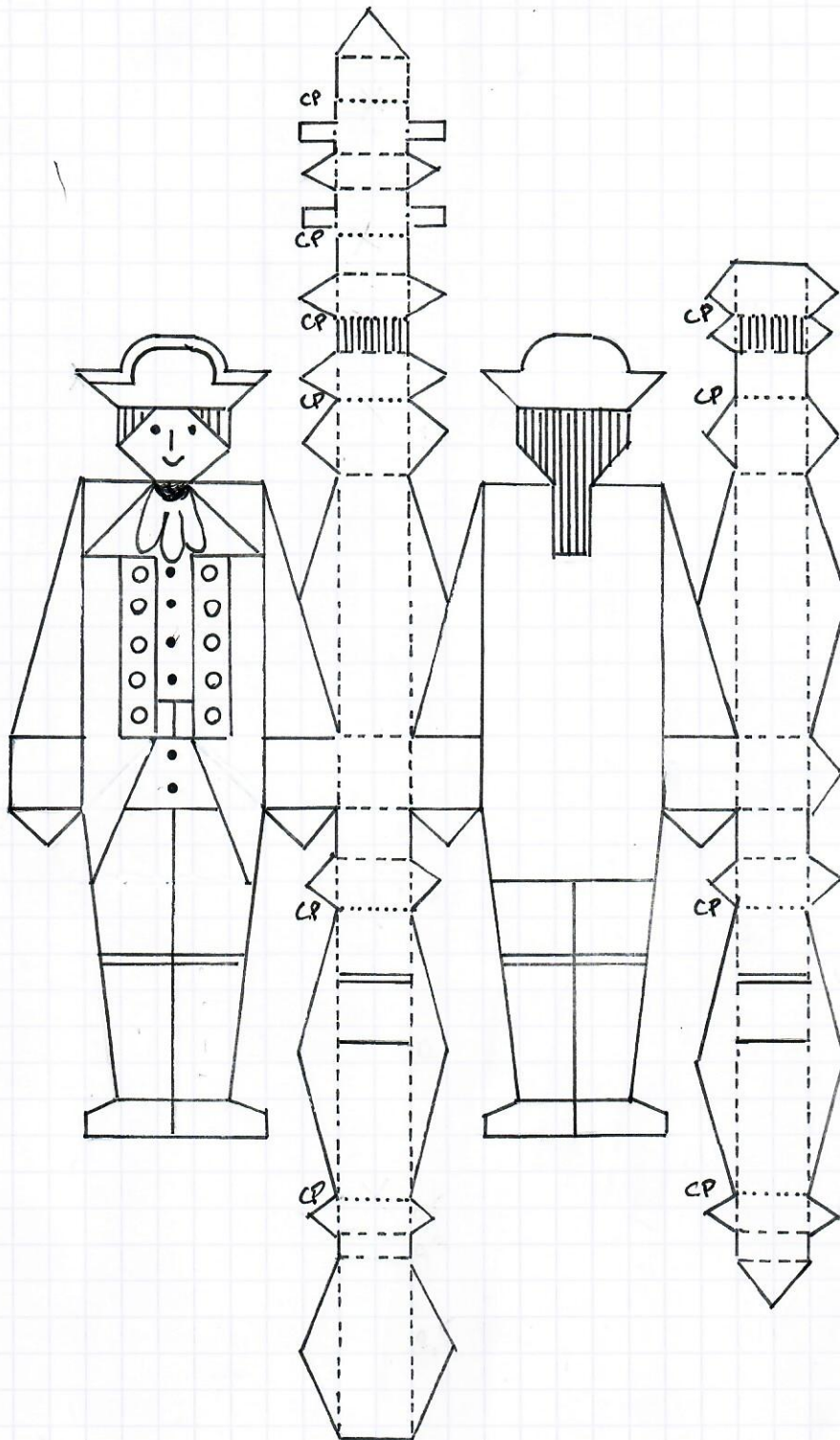


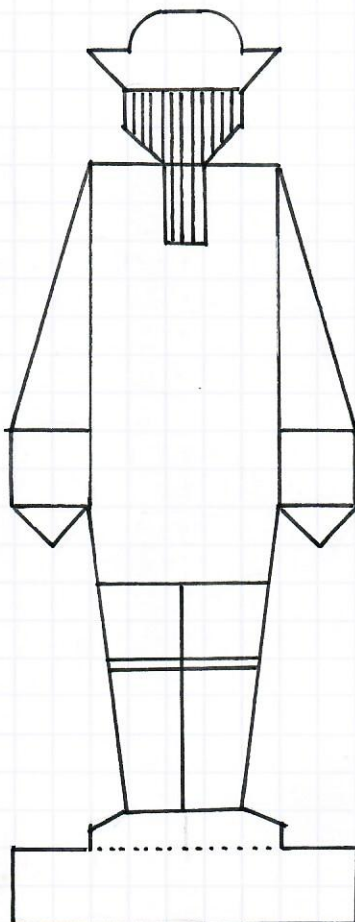
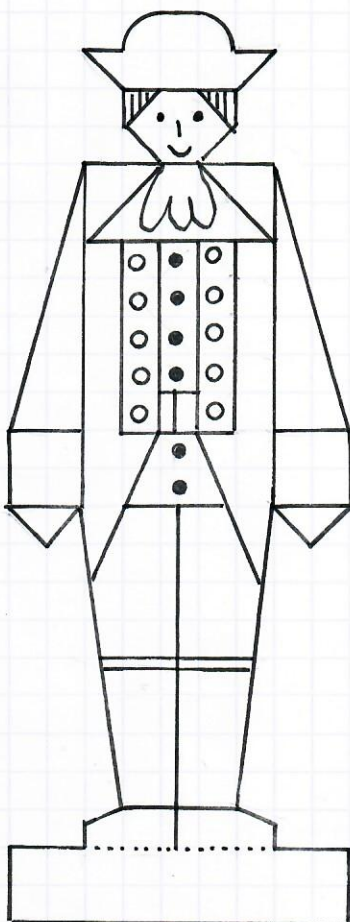
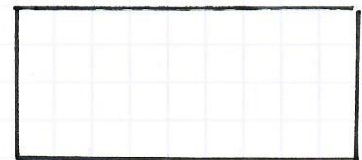
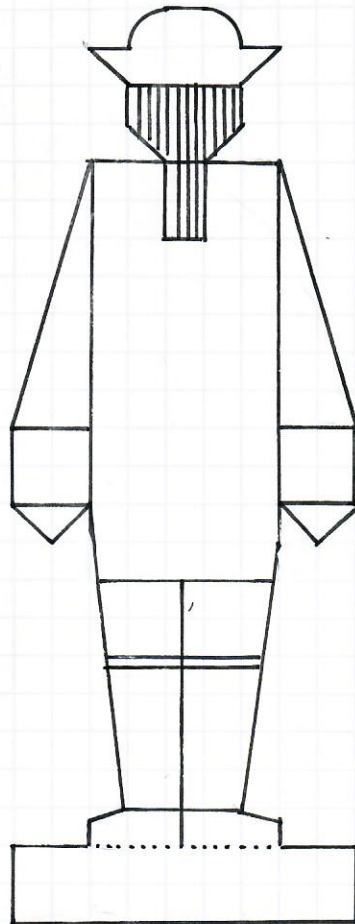
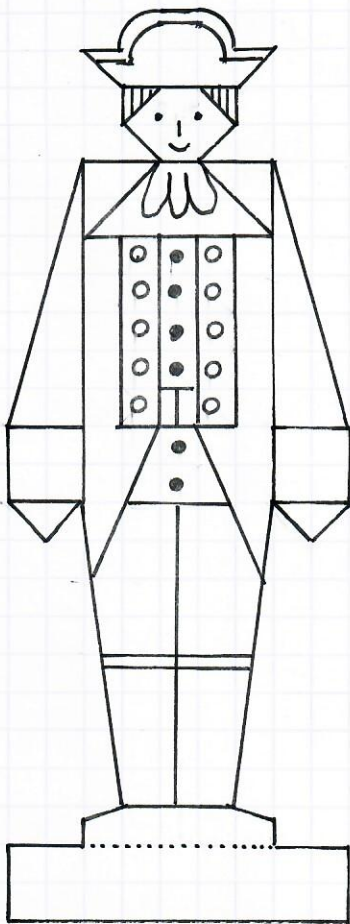
La mitre

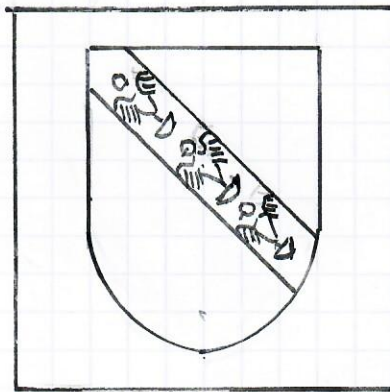
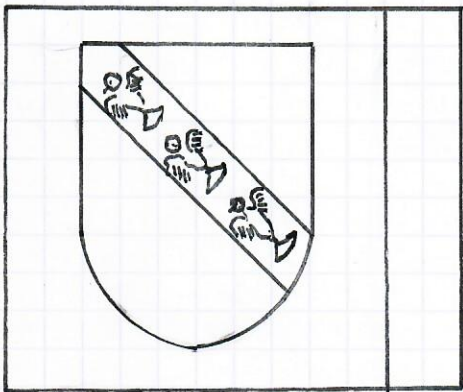
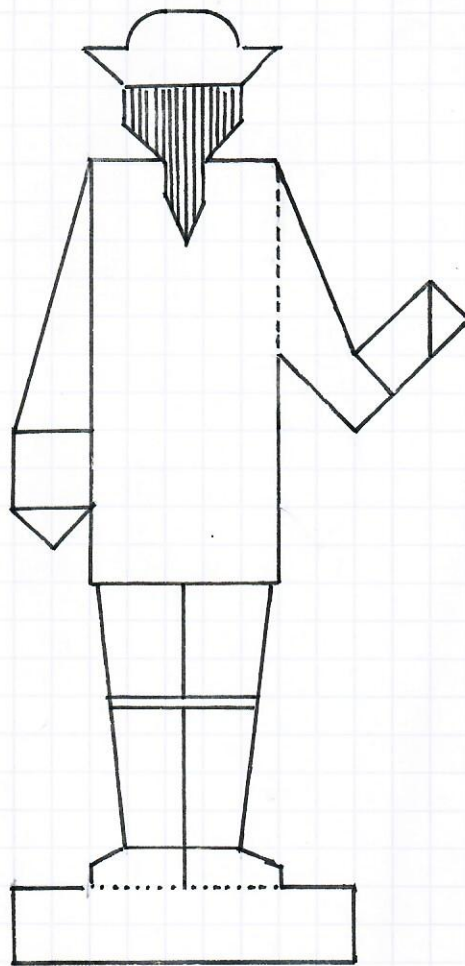
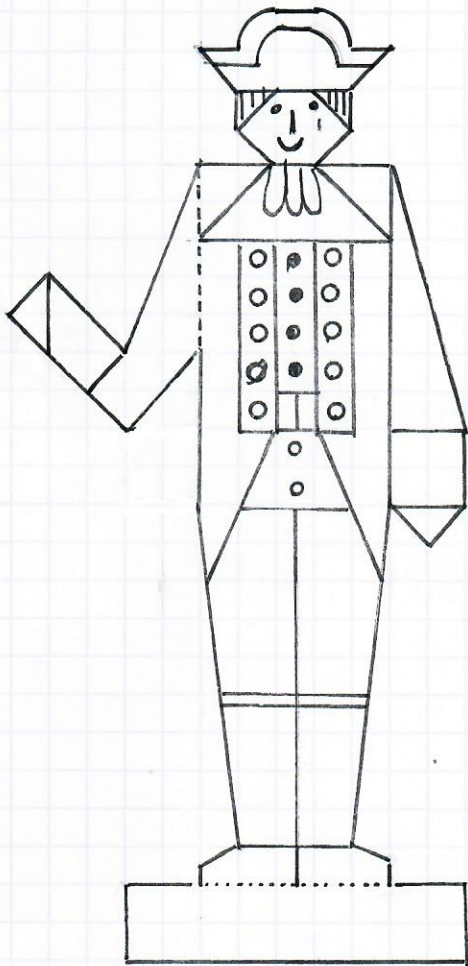


La crosse



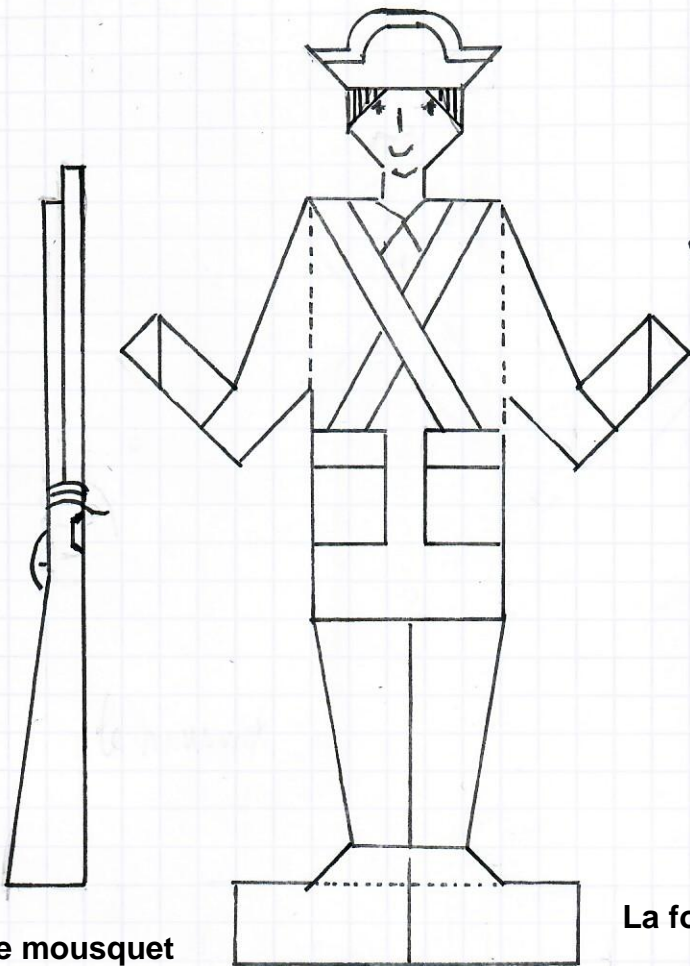




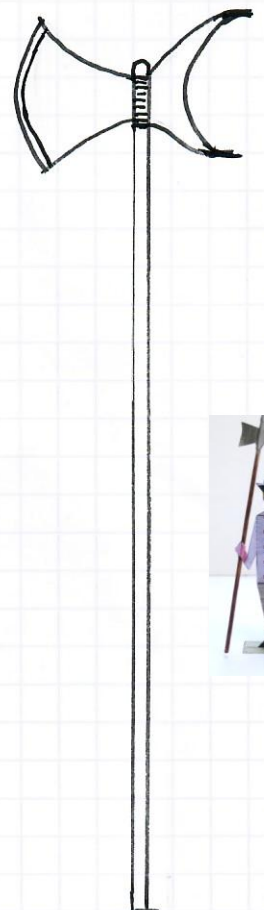
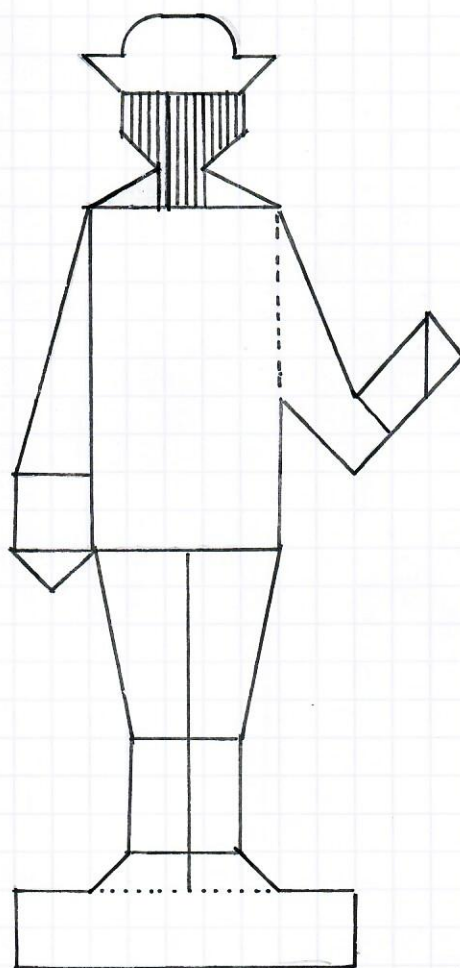
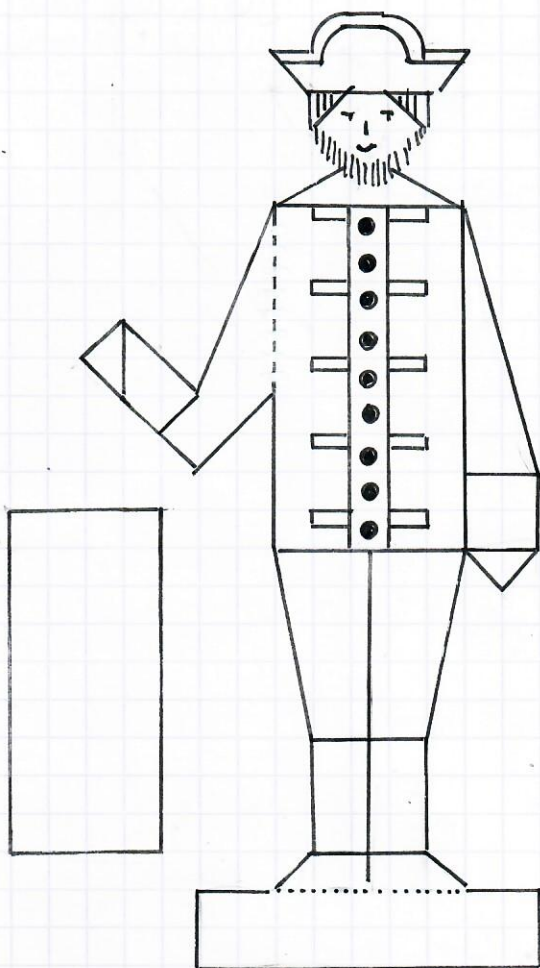
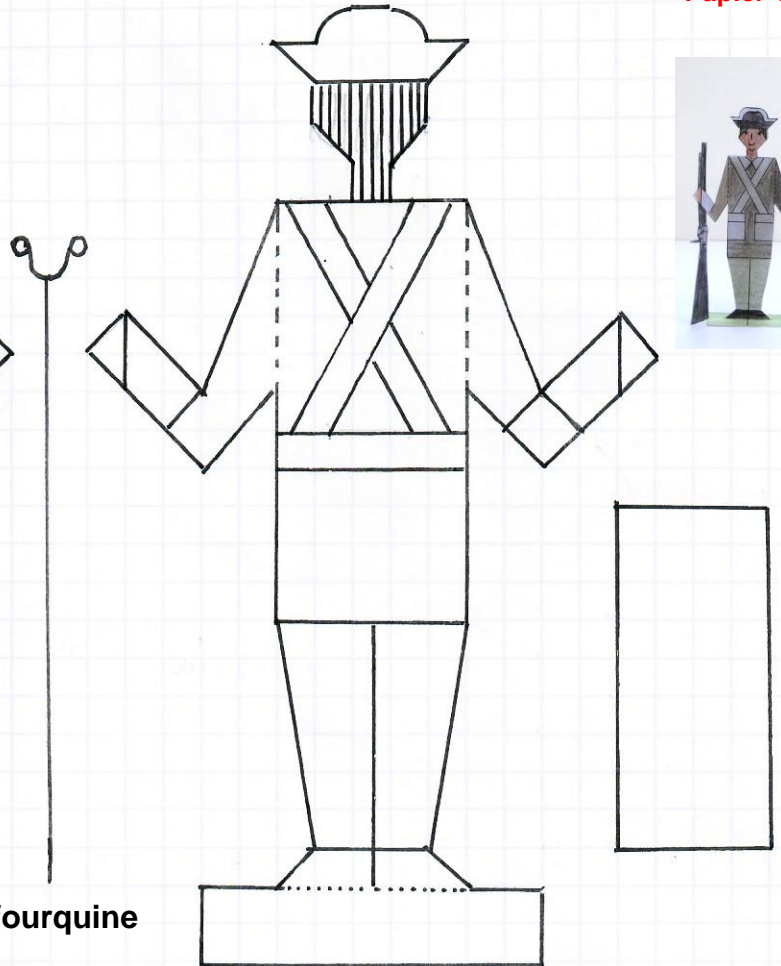


Le MOUSQUETAIRE

IMPRIMER
Papier 160 g



La fourquine

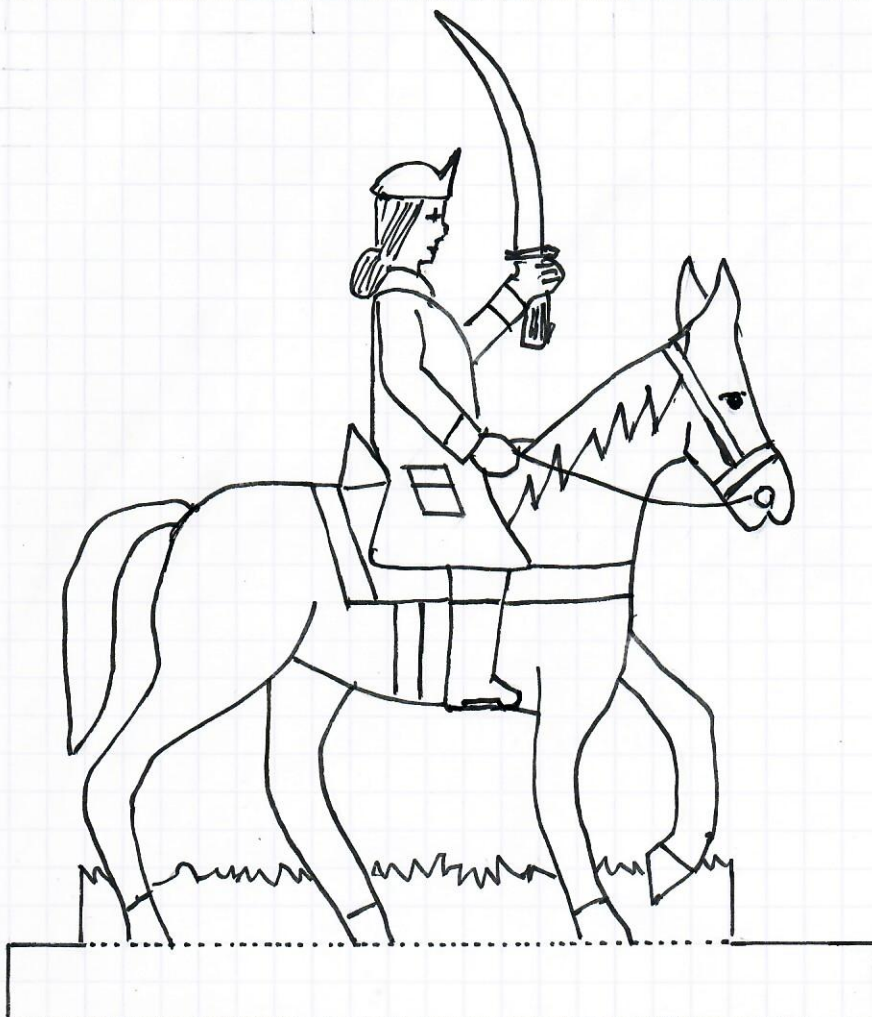
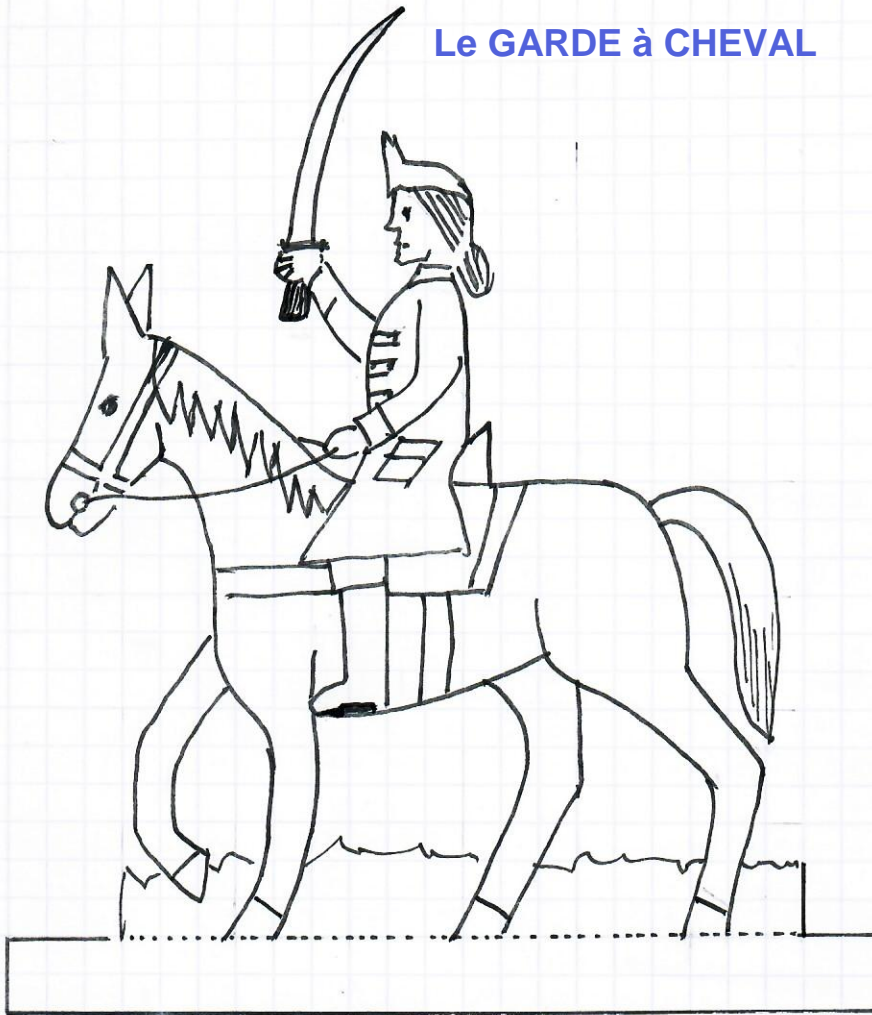


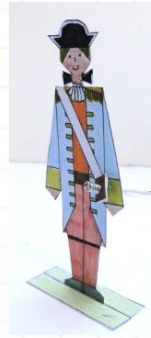
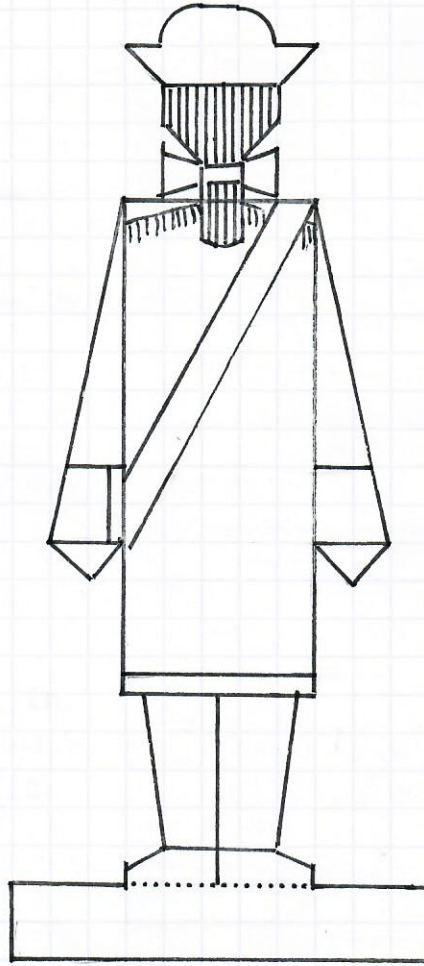
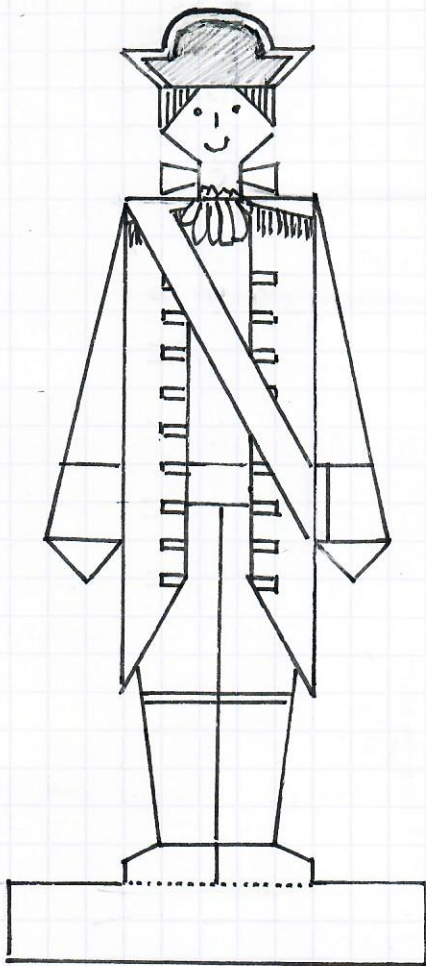
La hallebarde



Le HALLEBARDIER

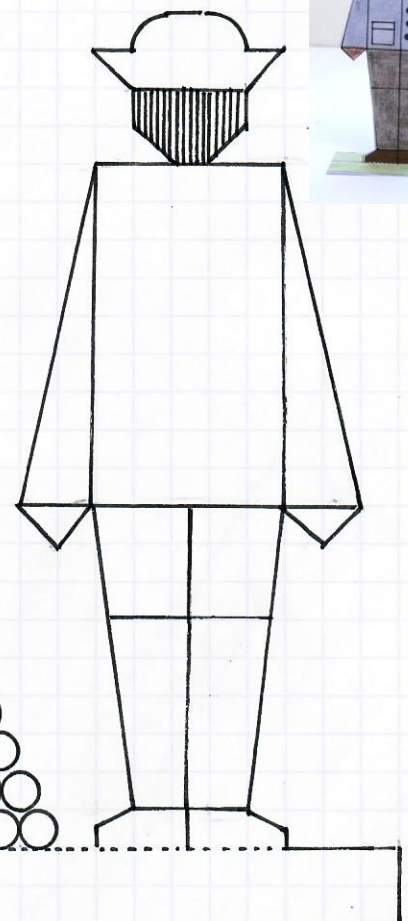
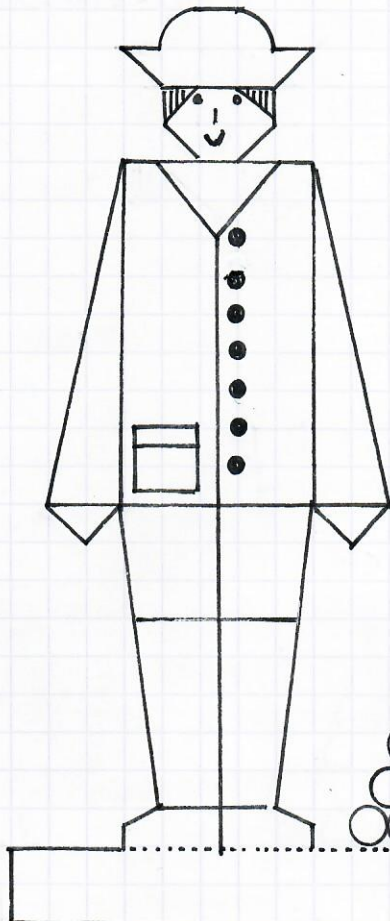
Le GARDE à CHEVAL



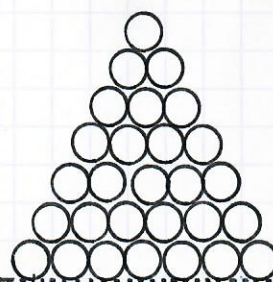
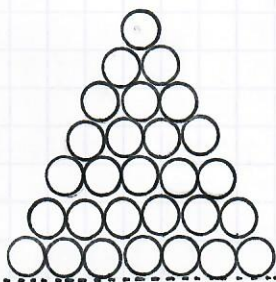


Le sabre

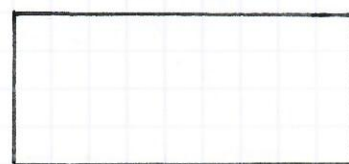
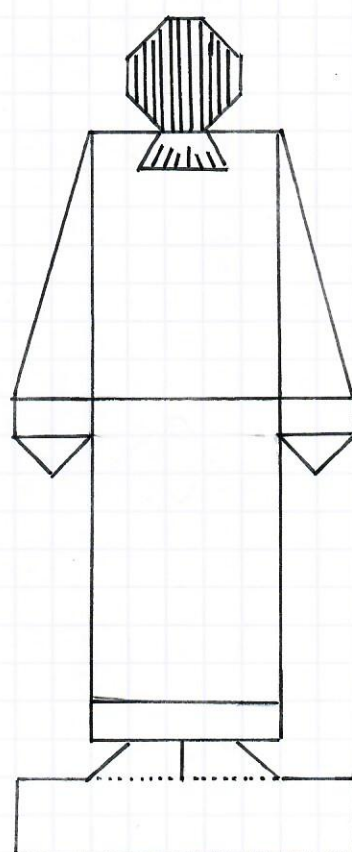
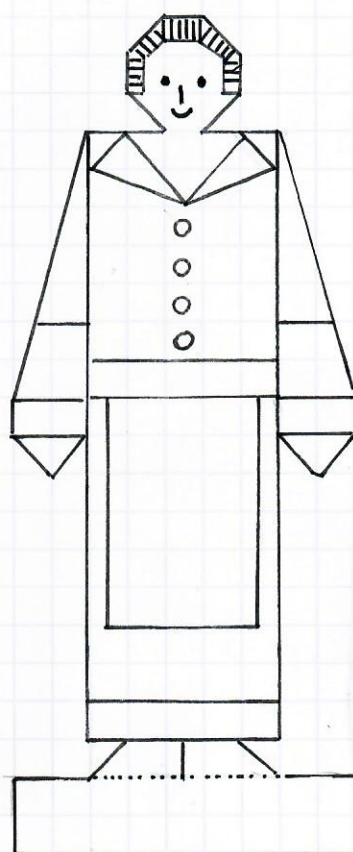
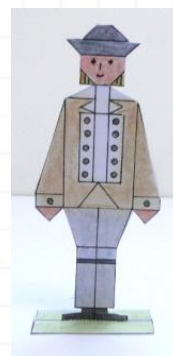
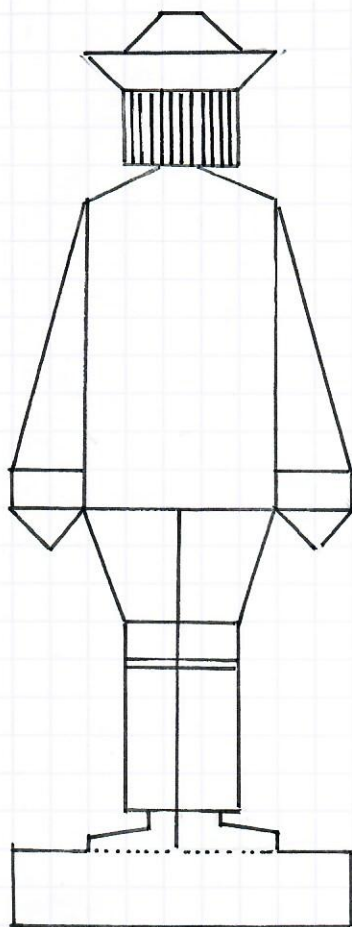
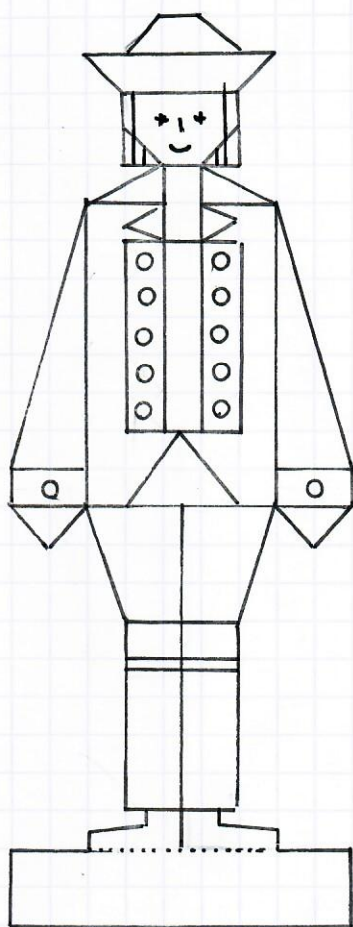
L'ARTILLEUR



Le tas de boulets de
canon : il facilite le
comptage des
boulets.



LE SERVITEUR



LA SERVANTE



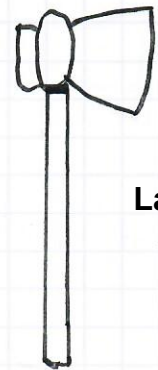
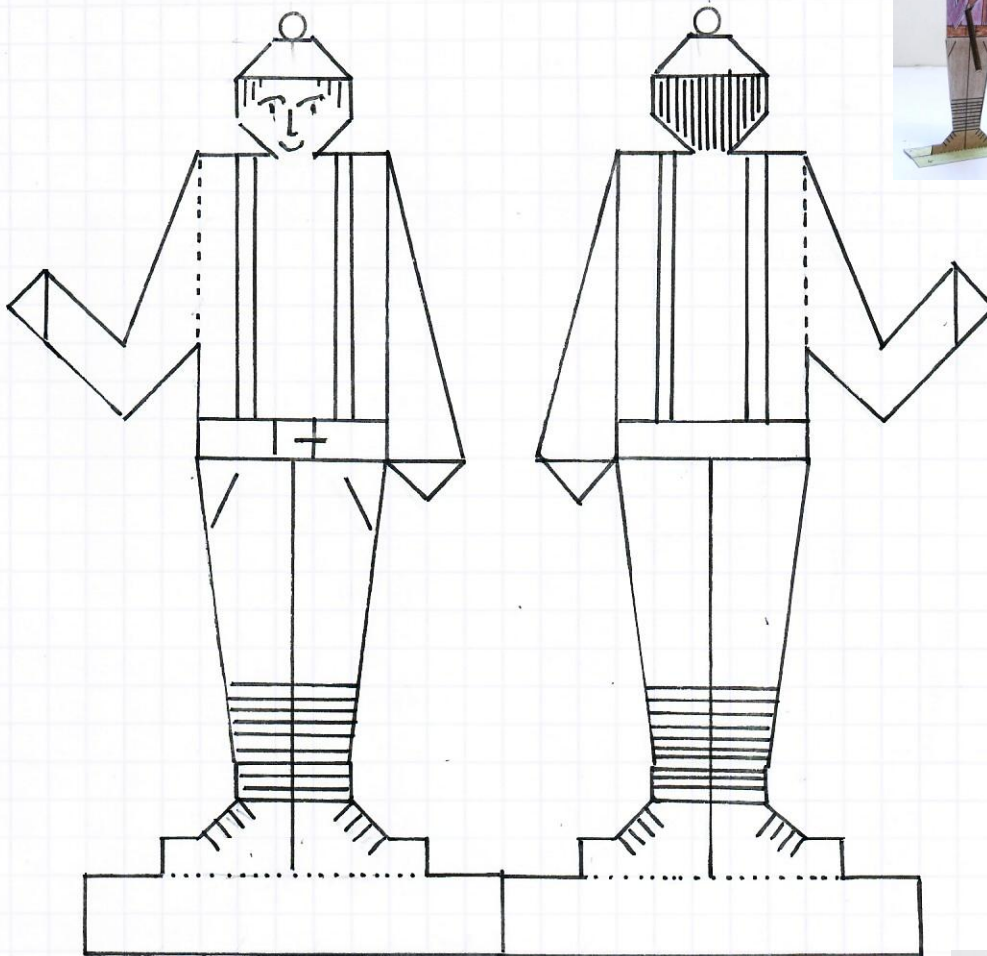
La bêche

La pelle à
pain

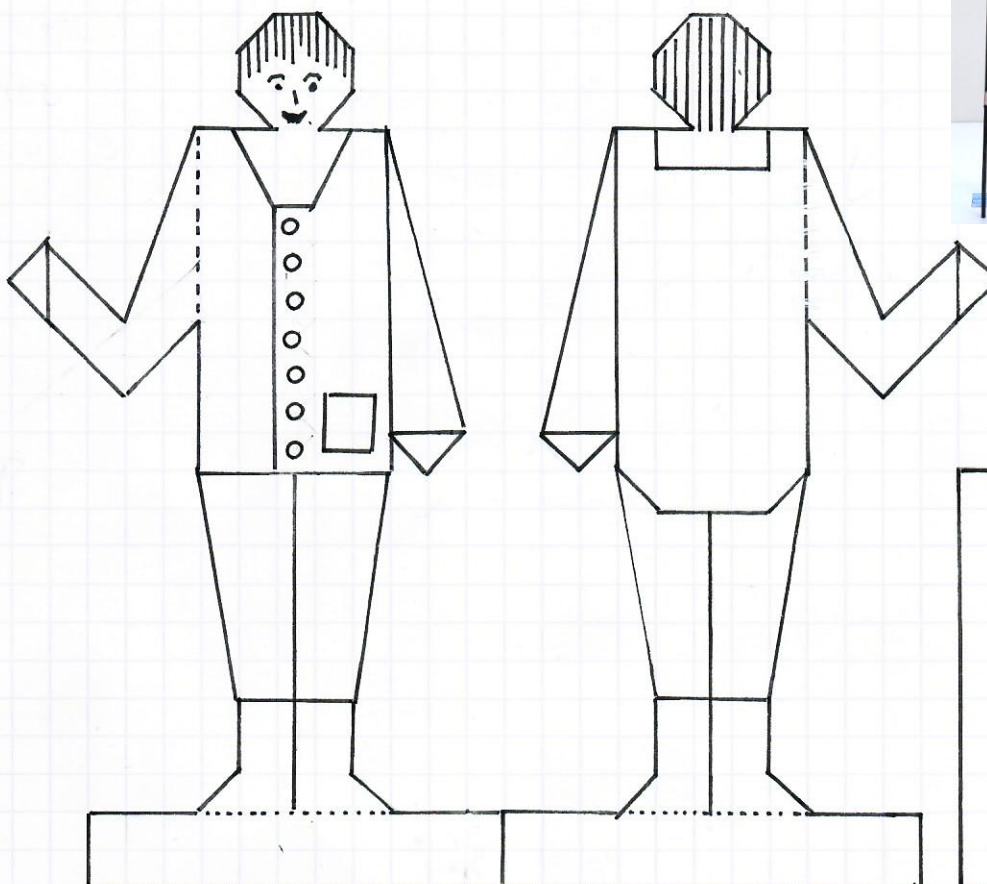
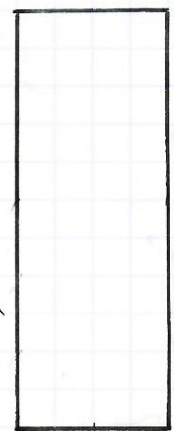


Le BÛCHERON

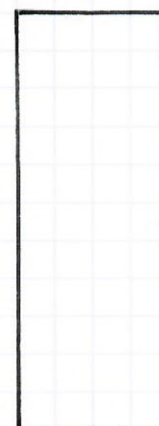
IMPRIMER
Papier 160 g



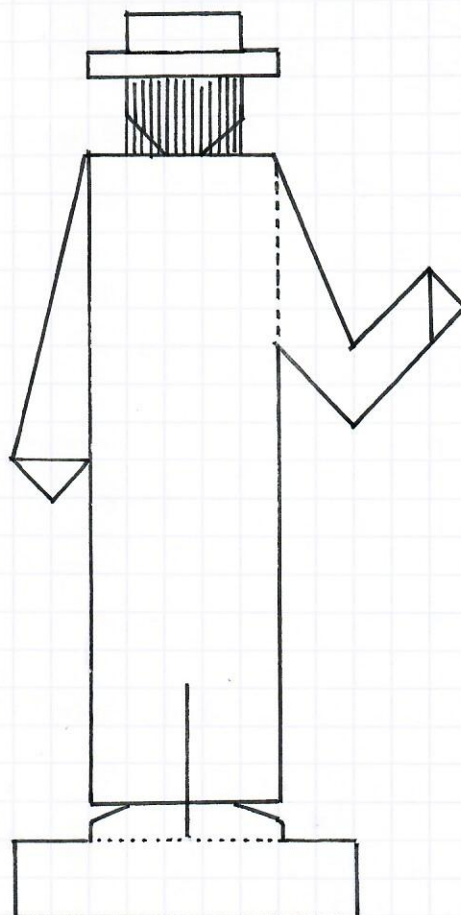
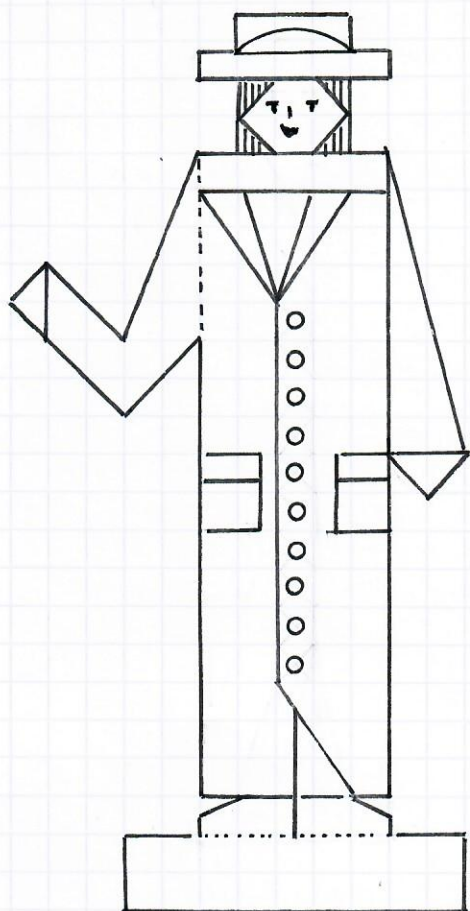
La hache



La gaffe

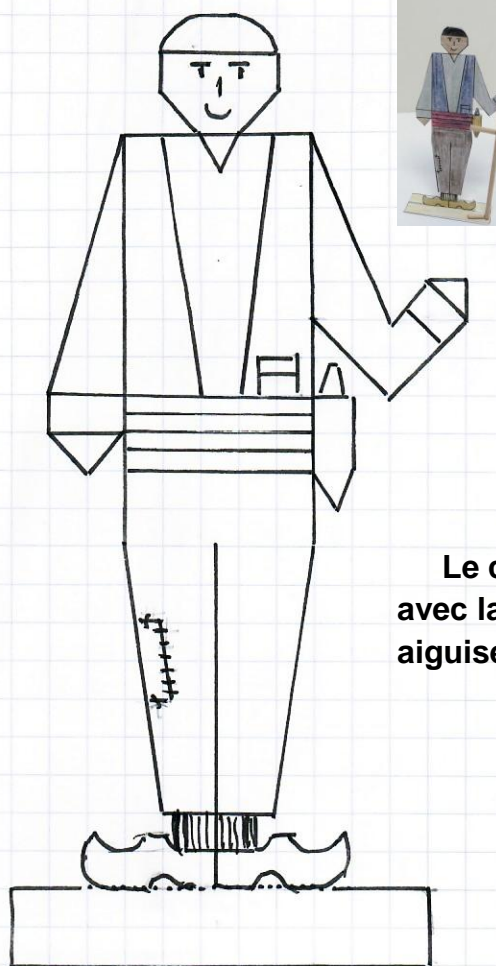


Le VOILEUR ou OUALOU

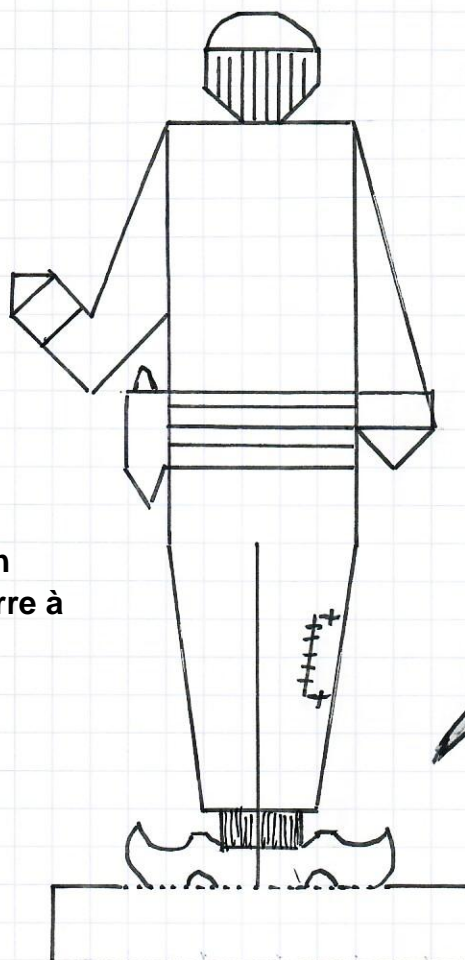


La Houlette

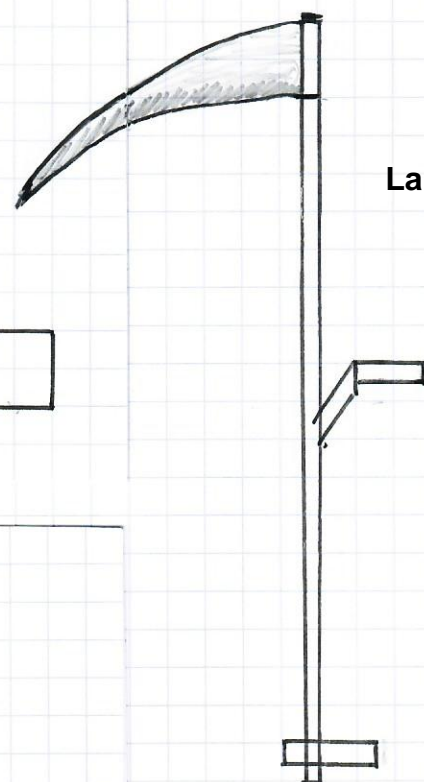
Le BERGER



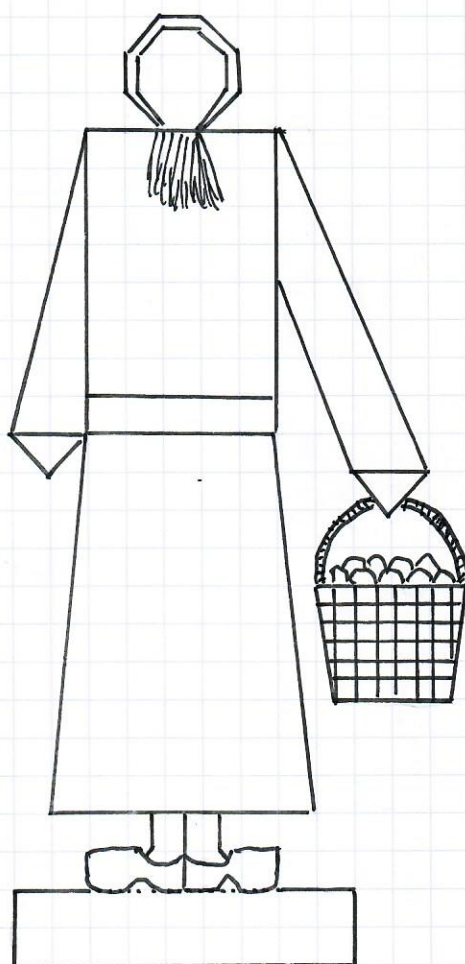
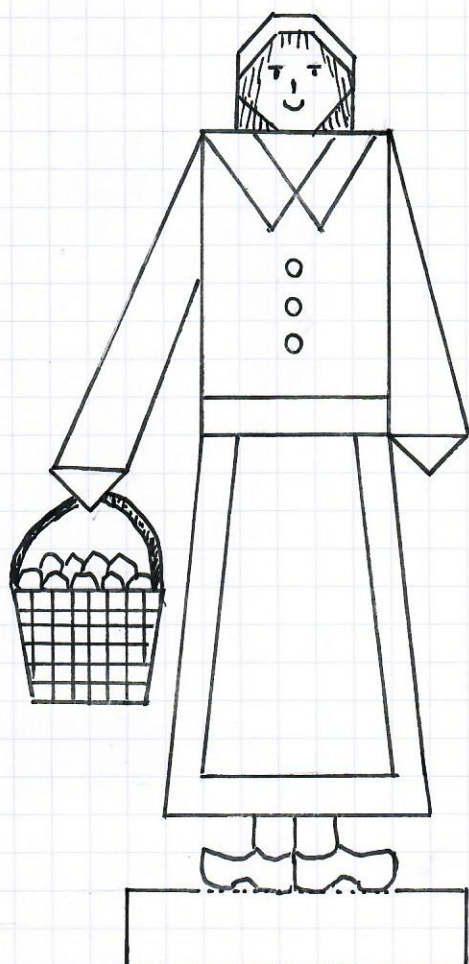
Le coffre
avec la pierre à
aiguiser



Le FERMIER

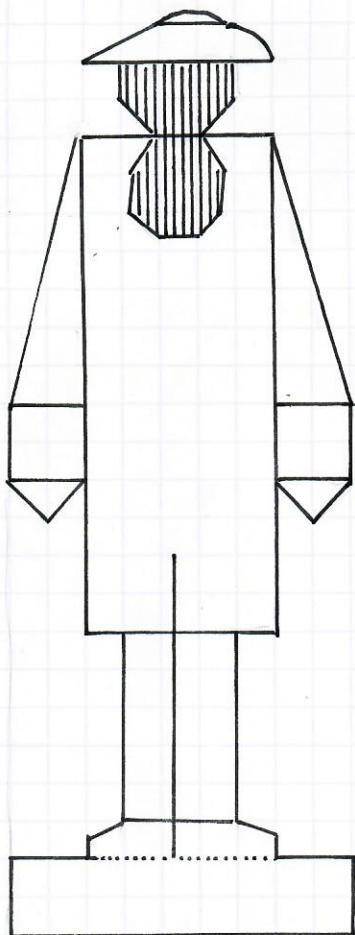
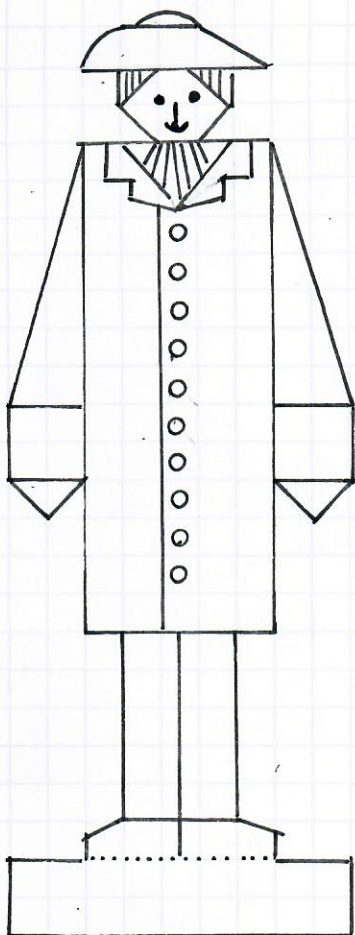


La faux

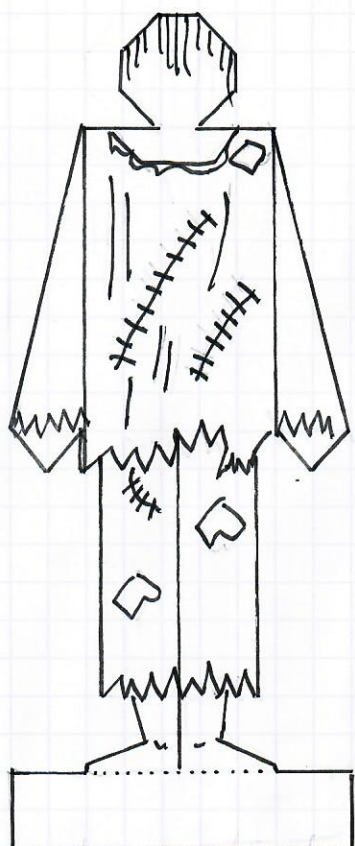
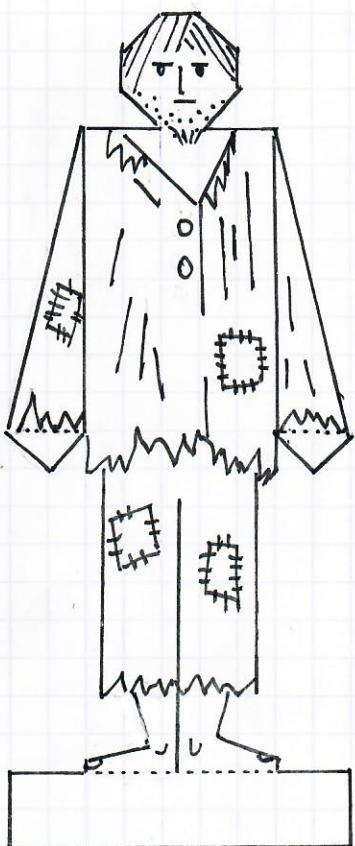


La FERMIERE





Le FONCTIONNAIRE



Le MENDIANT